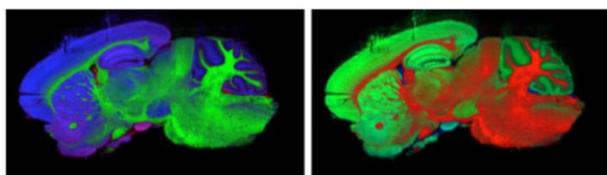
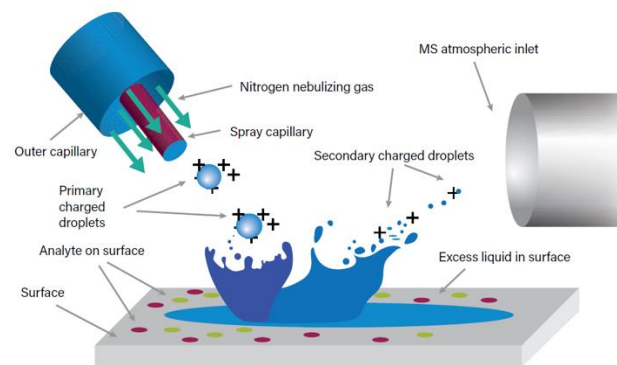


感度と速度を大幅に向上 新ターゲットDESIイメージングワークフロー

～より高速な取得速度でも検出限界を犠牲にすることなく～



内容

脱離エレクトロスプレーイオン化（DESI）質量分析は、幅広いサンプル表面から化学情報を直接取得できる手法です。DESIにより、情報量の多い鮮明なイメージが得られ、それらのイメージにより「この成分はサンプル中のどこに存在するのか？」といった基礎的な質問に答えることができます。DESIは幅広い化合物に対応できるため、がんや肝疾患などにおけるバイオマーカー研究から薬物投与試験、植物組織の天然物成分の分布まで多くのアプリケーションに適用できます。

このセミナーは、Waters DESI XS新しいターゲット質量分析イメージング（MSI）ワークフローを紹介します。この新しいワークフローでは、速度と感度が少なくとも5倍向上するため、スループットを犠牲にすることなく検出限界を下げる必要がある場合に最適です。

質量分析イメージングにご興味のある方、すでに質量分析イメージングを行っていてDESIにご興味のある方に最適なセミナーです。

- **日時** 2025年1月24日（金） 14:00～15:00
- **会場** IReC棟2階第1会議室とwebのハイブリット開催
- **講師** 日本ウォーターズMSイメージング担当者

新しいターゲットDESIイメージング
ワークフローセミナー



要・参加登録
参加登録はこちら

<https://forms.office.com/r/XawWxWgF0k>

お問い合わせ

CiDER共用実験室 原
info.coref@cider.osaka-u.ac.jp
06-6879-4274